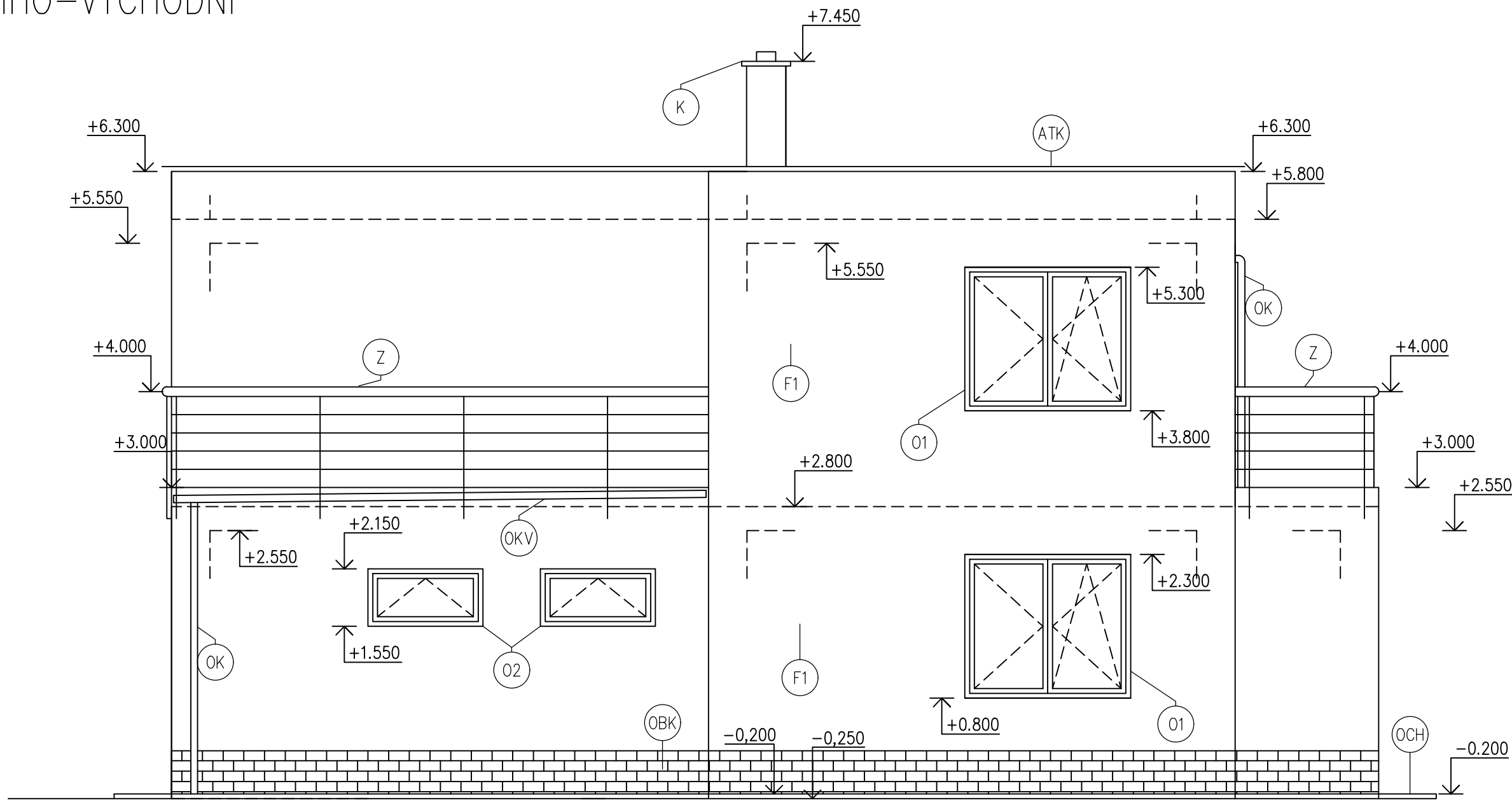


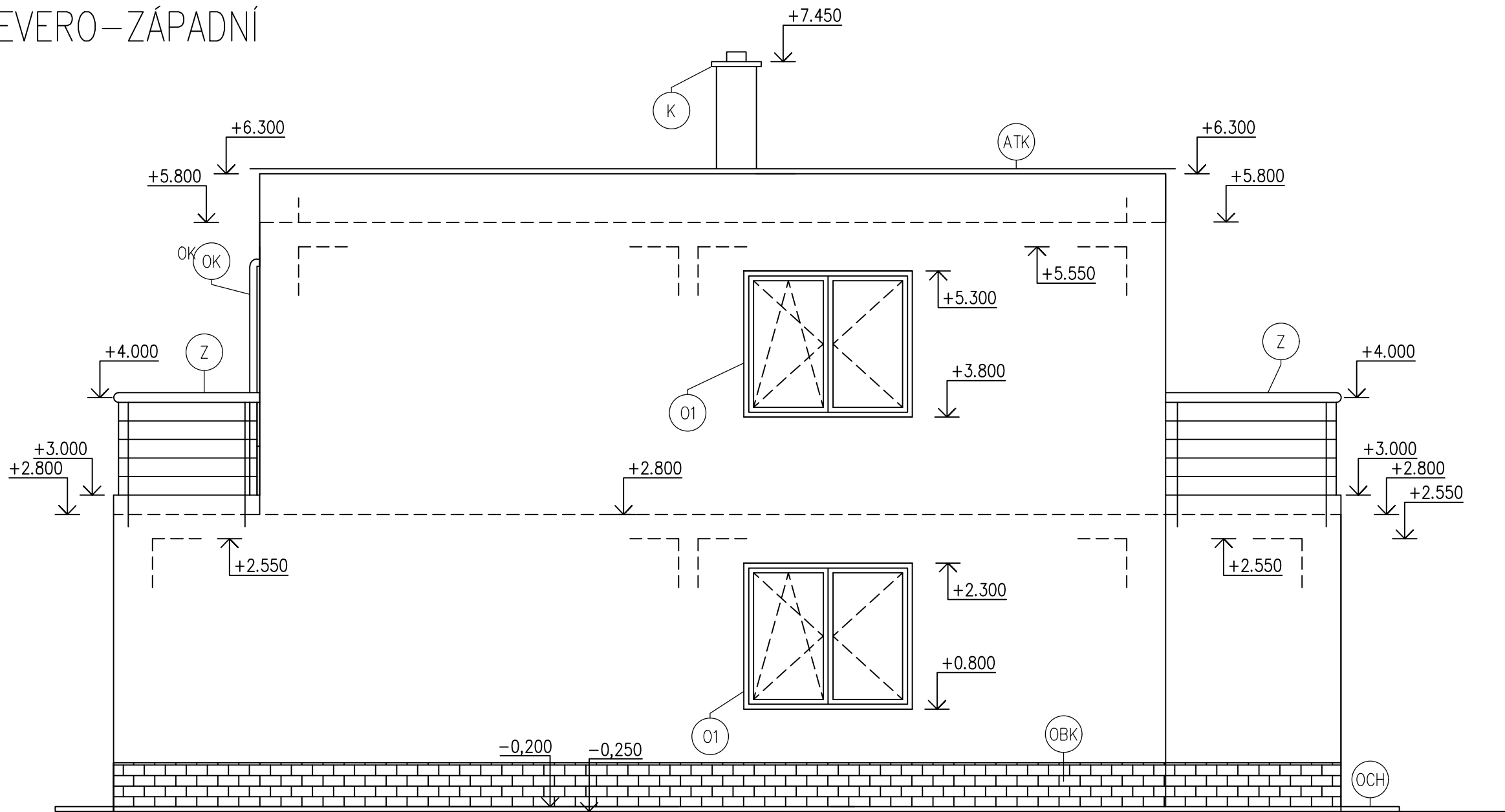
POHLED JIHO–VÝCHODNÍ



Legenda odkazů

- F1 Fasádní omítka Baumit –Sněhová bílá
- O1 Okno plastové – Tepelně izolační sedmikomorový profil SALAMANDER s izolačním dvousklem
- O2 Okno prosvětlovací garážové , plastové– pětikomorový profil SALAMANDER s izolačním dvousklem
- K Systémová komín YTONG jednodruduchový – 410/410
- Z Zábradlí Balkónové s Nerezovou úpravou s madlem výšky 1000 mm
- OK Okapové potrubí zvislé K&J&G DN75 – pozink.
- OKV Okapové potrubí vodorovné ve spádu 1,5% K&J&G DN110 – pozink
- ATK Oplechování atiky – ve spádu 5,12% – poplastovaný plech
- OCH Okapový chodník z betonové dlažby šíř.:600mm na kamené podsýpce
- D1 Dveře vstupní SHERLOCK – Bezpečnostní ocelové s devítibodovým zámknem – Hnědá imitace dřeva
- GB Garážová brána LOMAX výsuvná hnědá š:2500 mm
- D7 Francouzské okno SALAMANDER s dveřním křídlem s kombinovaným otevíráním – hnědá imitace dřeva –š.:2500mm
- D8 Francouzské okno SALAMANDER s dveřním křídlem kombinovaným –Hnědá imitace dřeva –š.1200mm
- D6 Francouzské okno SALAMANDER s dveřním křídlem výsuvným –Hnědá imitace dřeva –š.2500mm
- O4 Okno prosvětlovací SALAMANDER – schodišťové – Izolační 7–komorový profil s izolačním dvousklem – Hnědá imitace dřeva
- OBK Soklový obklad z umělého kamene proti odstříkující vodě –černý

POHLED SEVERO–ZÁPADNÍ



0,000 = 203,55 m H.a.s.l., B.H.S. / KOORDINAČNÝ SYSTÉM S–JTSK

TYP PRÁCE	BAKALÁŘSKÁ PRÁCE		<div><div></div><div>VYSOKÉ UČENÍ TECHNICKÉ V BRNĚ</div><div>FAKULTA STAVEBNÍ</div></div>	
KRESLIL	Martin Bolješik			
KONTROLOVAL	doc. Ing. Milan Ostrý Ph.D.			
INVESTOR	Martin Bolješik, Nové Mesto nad Váhom, 91501, SR			
MÍSTO STAVBY	Nové Mesto nad Váhom, Bzinská ul./ Parc. č. 5881/33			
NÁZEV PROJEKTU	RODINNÝ DŮM - EKOLINE			
	-		FORMÁT	4 * A4
STAVEBNÍ OBJEKT	SO 01 RODINNÝ DŮM		DATUM	05/2016
ČÁST	PODLE VYHLÁŠKY č. 499/2006 Sb.		FÁZE	REALIZACE
NÁZEV VÝKRESU	Technické pohledy JV, SZ		MĚŘÍTKO	ČÍSLO VÝKRESU
			1:50	D.8